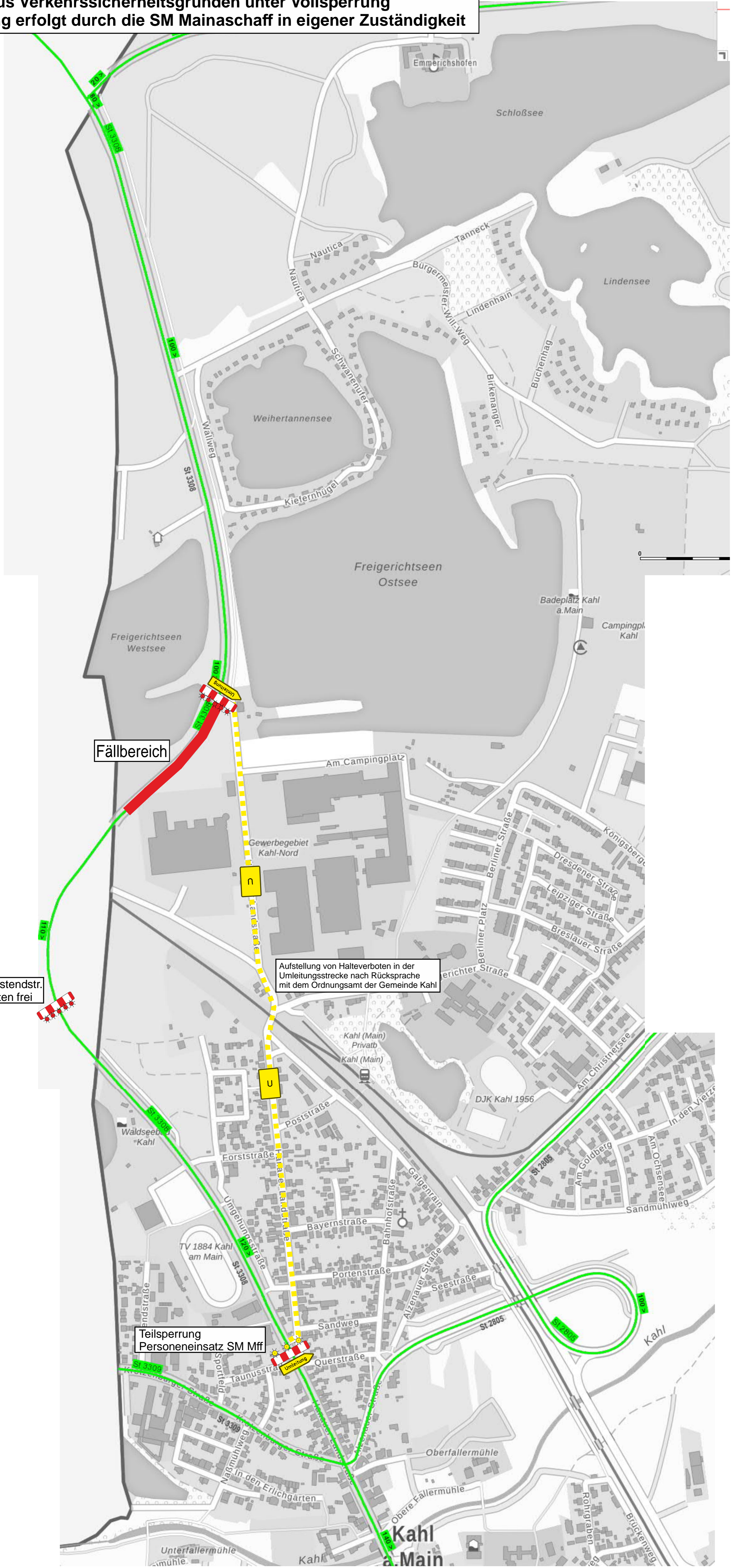


**L 3308 zw. Landesgrenze Hessen und der Kreuzung L 2305  
Baumfällungen aus Verkehrssicherheitsgründen unter Vollsperrung  
Verkehrssicherung erfolgt durch die SM Mainaschaff in eigener Zuständigkeit**



Fällbereich

Aufstellung von Halteverboten in der Umleitungsstrecke nach Rücksprache mit dem Ordnungsamt der Gemeinde Kahl

nach Einmündung Ostendstr.  
Zufahrt zu den Märkten frei

Teilsperre  
Personeneinsatz SM Mff

Kahl  
a. Main